



# RAPPORT D'EXPERTISE AUTOMOBILE

Vérfié par KIFAL SERVICES



Véhicule vérifié par KIFAL AUTO

**NISSAN Micra**



**Ville :** MARRAKECH

**Référence De Véhicule :** VEH00011M2

Le présent rapport expose les résultats d'une expertise automobile effectuée par un expert KIFAL. le véhicule est contrôlé sur +150 points et suit un processus de sélection très strict répondant à des critères administratifs ou mécaniques. Kifal s'engage, à ne pas divulguer, ni à communiquer à quiconque tout ou partie des informations du propriétaire du véhicule.

Ce rapport est délivré à titre informatif pour un usage privé. Il ne constitue pas un document officiel pour l'octroi d'un financement et ne doit pas être transmis à un établissement bancaire.

Pour plus d'informations sur le véhicule, veuillez contacter notre service commercial au 0522112727, ou accéder à notre site internet <https://kifal-auto.ma>.

## SYNTHÉS DE L'EXPERTISE

État Carrosserie	★ ★ ★ ☆ ☆
Esthétique extérieur	★ ★ ★ ☆ ☆
Fonctionnement options	★ ★ ★ ☆ ☆
État moteur	★ ★ ★ ☆ ☆
Essai routier	☆ ☆ ☆ ☆ ☆
État consommable	★ ★ ★ ★ ☆



Ce rapport est formulé et remis exclusivement par KIFAL AUTO et non valable pour demande de crédit ou dossier bancaire  
KIFAL SERVICES - Email: [contact@kifal-auto.ma](mailto:contact@kifal-auto.ma) - Tél : 05 22 11 27 27 - Site : [www.kifal-auto.ma](http://www.kifal-auto.ma)

## Section Châssis

Etat des longerons	Bon état	Etat des traverses	Usure	Traces de corrosion	Usure
Fixations des renforts	Bon état				

## Etat extérieur

Voile de peinture	✘	Teinte de la voiture	Usure	Etat capot	Usure
Pare-brise avant	Bon état	Ouverture portes	Bon état	Alignement des éléments	Usure
Etat male arrière	Bon état	Etat pare-brise arrière	Bon état	Conformité Serie vitres	Bon état
Centrage des roues	Bon état	Rétroviseurs	Bon état	Etat des feux	Usure
Présence de rouille	Bon état	Etat des jantes	Bon état	Présence du pneu de secours	✓

## Intérieur du véhicule

Sièges Avants	Usure	Sièges Arrières	Bon état	Planches de bord	Bon état
État rétroviseur intérieur	Bon état	Panneaux de portes	Bon état	Garniture du ciel de toit/pavillon	Bon état
Plage arrière	Bon état	Ceintures de sécurité	Bon état	Usure des commandes	Usure
Frein à main	Bon état				

## Moteur

Souffle au bouchon d'huile	Usure	Qualité de l'huile	Usure	Qualité liquide de refroidissement	Bon état
Présence de fumée à l'échappement	Bon état	Sonorité du moteur	Bon état	Bloc compteur (jauges,cadran...)	Bon état
Vibrations moteurs	Bon état				

## Essai Routier

Conditions de l'essai	Non évalué	Démarrage véhicule	Bon état	Pédale d'embrayage	Bon état
-----------------------	------------	--------------------	----------	--------------------	----------



Passage de vitesses	Non évalué	Accélération	Non évalué	Vibrations mécaniques	Non évalué
Tenue de route	Non évalué	Présence de bruits	Non évalué	Présence d'odeurs	Non évalué
Freinage / Ralenti	Non évalué	Passage marche arrière	Bon état		

### Consommables

Usure des pneus	25%	Usure des plaquettes	75%	Usure des disques	75%
Usure des amortisseurs	75%	Etat de batterie	Bon état		

### Conformité Kilométrage

Carnet Entretien	Non disponible	Usage du véhicule	Conforme	Etat du véhicule	Conforme
------------------	----------------	-------------------	----------	------------------	----------

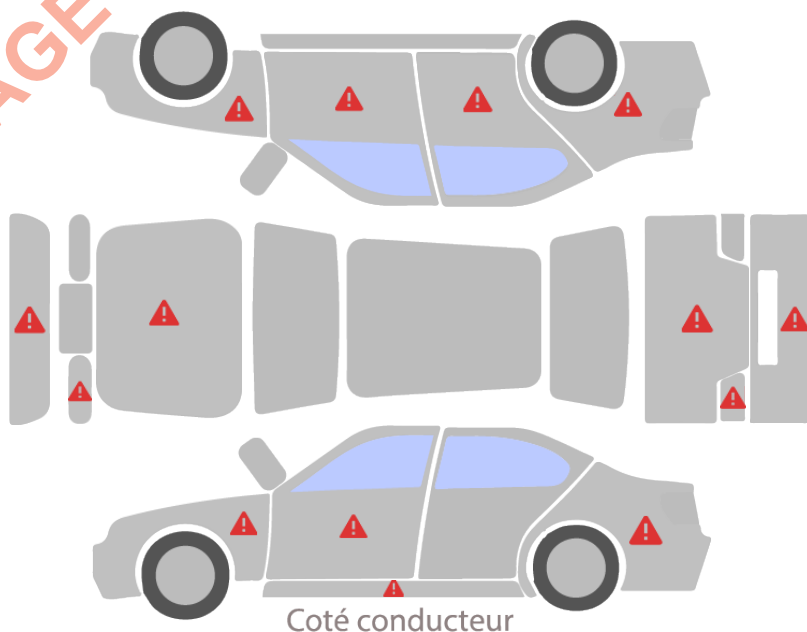
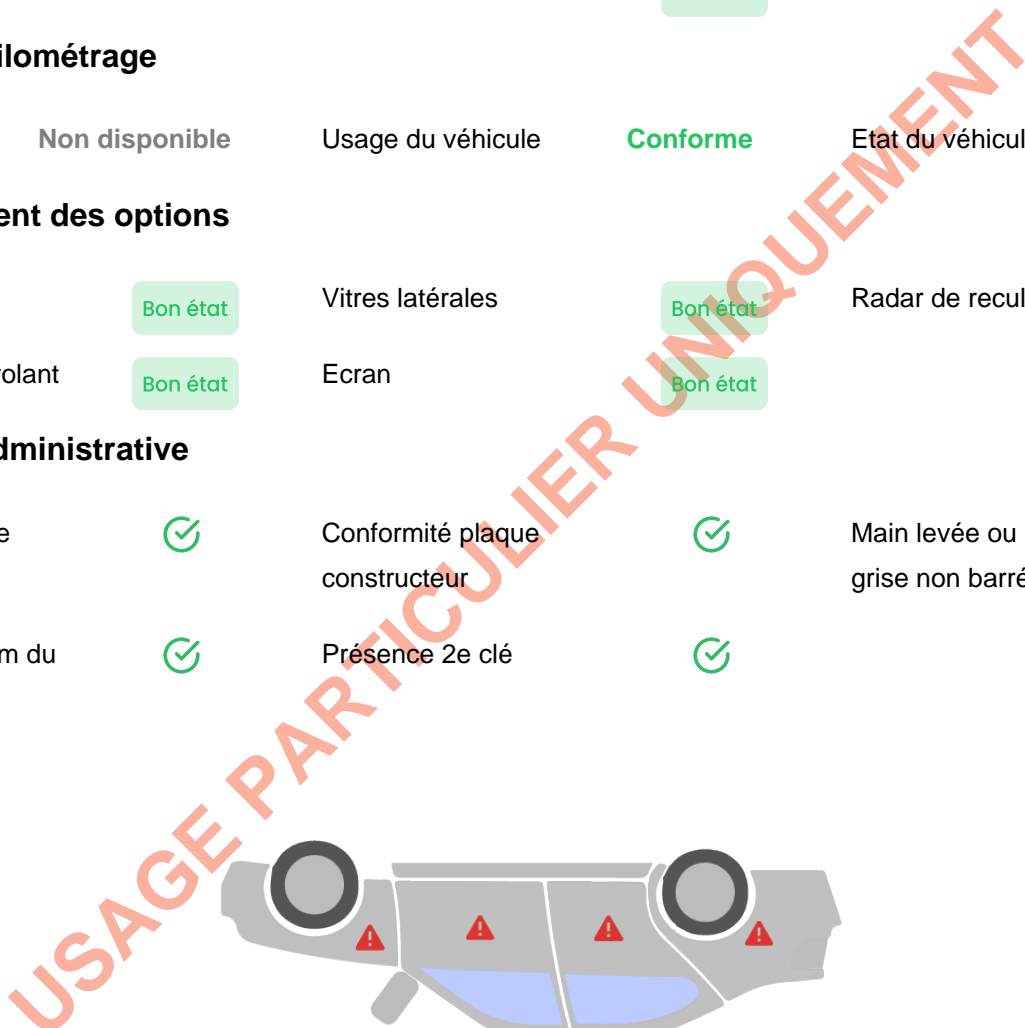
### Fonctionnement des options

Climatisation	Bon état	Vitres latérales	Bon état	Radar de recul	Usure
Commandes au volant	Bon état	Ecran	Bon état		

### Conformité administrative

Conformité plaque immatriculation	✓	Conformité plaque constructeur	✓	Main levée ou carte grise non barrée	✓
Carte grise au nom du vendeur	✓	Présence 2e clé	✓		

### MAQUETTE



Coté conducteur

Ce rapport est formulé et remis exclusivement par KIFAL AUTO et non valable pour demande de crédit ou dossier bancaire  
 KIFAL SERVICES - Email: contact@kifal-auto.ma - Tél : 05 22 11 27 27 - Site : www.kifal-auto.ma



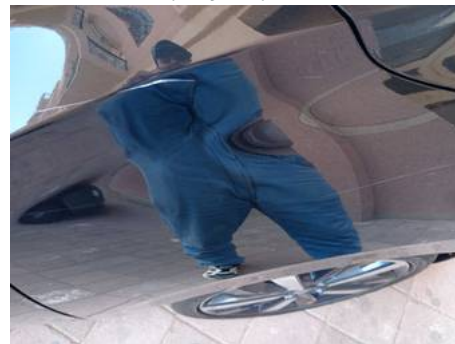
Phare avant gauche  
(Défaut aspect)



Porte avant droite  
(Rayure)



Aile avant droite  
(Rayure)



Bas de caisse gauche  
(Impact)



Porte avant gauche  
(Rayure)



Hayon  
(Rayure)



Phare arrière gauche  
(Rayure)



Aile arrière gauche  
(Autre Défaut)



Bouclier arrière  
(Rayure)



Aile arrière droite  
(Rayure)



Porte arrière droite  
(Rayure)



Bouclier avant  
(Rayure)



### Synthèse des autres Problèmes Techniques Non Illustrés

Pièce	Problème
Porte avant droite	Peinture
Porte arrière droite	Peinture
Aile arrière droite	Peinture
Capot	Peinture
Aile avant gauche	Peinture
Bouclier avant	Peinture
Bouclier arrière	Peinture

USAGE PARTICULIER